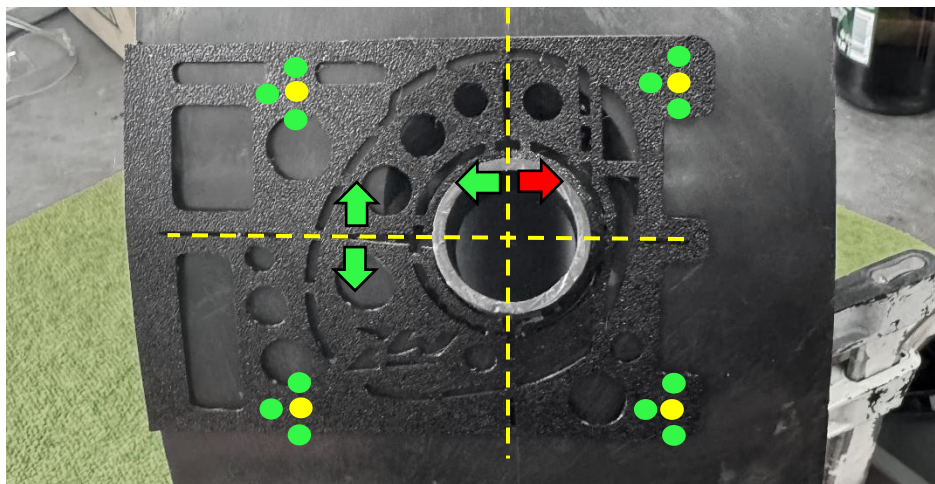
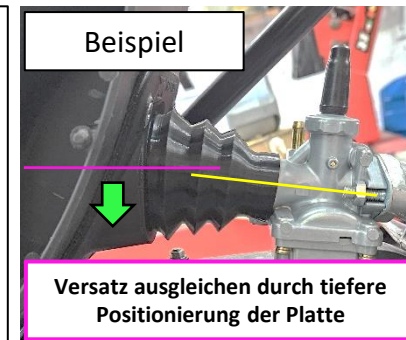


Vorgehensweise Achsversatz

- Bevor du mit dem Beschnitt deines Herzkastens beginnst, **empfehlen wir eine Kontrolle des Achsversatzes im eingebauten Zustand.**
- Eine **gute, gerade Flucht der beiden Achsen zwischen Kastenausgang und Vergaser**, führt zu einer leichteren Montierbarkeit und einem besseren Sitz der Muffe.
- Durch die mitgelieferte Schablone ist sichergestellt, dass du im Anschluss **exakt die gleiche Achse triffst, wie im Ausgangszustand deines Herzkastens.**
- **Option 1:** Wenn die Achsen in alle **Richtungen einen Versatz < 2 mm** haben, kannst du **direkt loslegen.** – weiter auf Seite 2 dieser Anleitung
- **Option 2:** Bei einem Achsversatz **> 2 mm**, hast du mit der ZW-Adapterplatte folgende **Ausgleichsmöglichkeiten:**



Legende:

- Ausgangszustand
- Ein Verschieben in die grünen Richtungen ist **bis zu 7 mm möglich**
- Ein Verschieben in die rote Pfeilrichtung, sollte nur mit äußerster Vorsicht beim späteren Beschnitt durchgeführt werden, hier kann **keine größere Verschiebung > 2 mm ausgeglichen** werden, da es beim späteren Beschneiden und Schleifen zum Durchbrechen in die linke Herzkastenseite kommen kann. Dies ist unbedingt zu vermeiden.

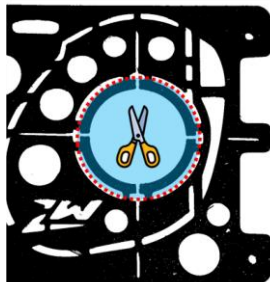
Wenn du **Option 2** benötigst, solltest du mit der Schablone **ein weiteres Mal anzeichnen**, nachdem du das alte Kastenausgangsrohr entfernt hast - so kannst du die Schablone entlang der Fläche an die gewünschte Position bringen und deinen zuvor gemessenen Versatz ausrichten.



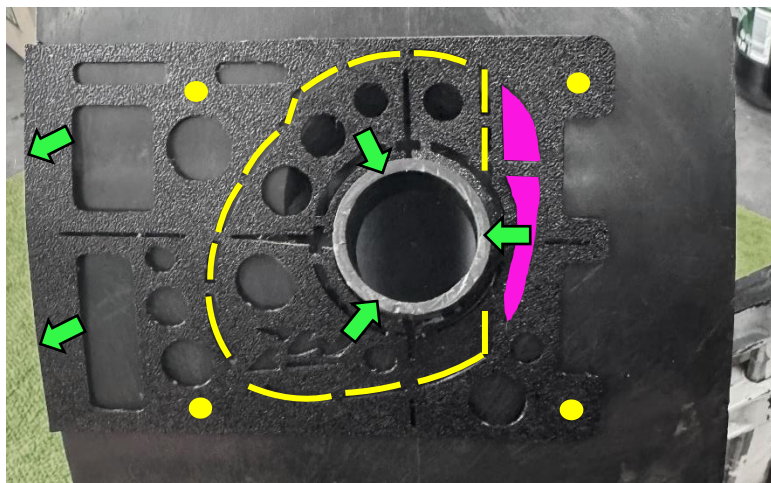
Siehe Markierung auf **Seite 2**

Vorbereitung:

- Bei Nachbau Herzkästen mit 40mm Anschluss muss die Schablone am dargestellten Kreis beschnitten werden
- **Bearbeitung im ausgebauten Zustand des Herzkastens ist empfehlenswert**



- Schablone an der seitlichen Kante des Herzkastens und über das originale Ausgangsrohr ausrichten.



Legende:



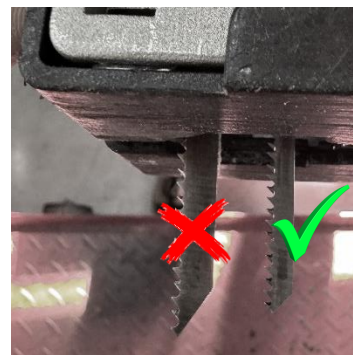
- gelb dargestellte Kontur und Löcher anzeichnen!



- **Wichtig:** der pink markierte Bereich dient der Markierung zur späteren Bearbeitung mittels Schleifer, Bereich kann ebenfalls mit angezeichnet bzw. schraffiert werden

Freischneiden:

- Zunächst das Rohr mit einem Multitool oder geeigneten Werkzeug entfernen
- **Bei Option 2: an dieser Stelle erneut mit Versatz anzeichnen.**
- Anschließend mit einer Stichsäge und einem schmalen Kurvenblatt entlang der **gelben Kontur** aussägen



- Nach sauberem Beschnitt, **den Pinken Bereich** nach eigenem Ermessen schräg anschleifen, bis sich der gewünschte Übergang zum Herzkasten einstellt. **Die Adapterplatte kann hier jederzeit zur Kontrolle genutzt werden.**
- **Beachte,** dass nur so viel wie nötig geschliffen werden sollte, um ein Durchbrechen zur linken Herzkastenseite zu vermeiden.



Nachbearbeitung

- Die übrigen Übergangskanten in den Herzkasten können im Anschluss weiter rund verschliffen werden bis ein sauberes Bild entsteht
- Überstehender Grat ist am besten mit einem scharfen Messer zu entfernen



Verbau

- Im letzten Schritt die Platte mit geliefertem Befestigungsmaterial **vorsichtig handfest mit Schraubensicherung** befestigen
- Die Platte kann zusätzlich mit Silikon oder Acryl verklebt werden
- restliche Späne im Kasten sorgfältig ausblasen

